



Smart City w perspektywie zarządzającego inteligentnym miastem





Smart City ? Tylko które?



Smart City 1.0

Inspirowane dostępnymi technologiami, firmami sektora ICT w celu kreowania popytu wśród miast.

Smart City 2.0

Wdrażanie technologii inicjowane przez władze miejskie w celu rozwiązywania problemów mieszkańców, np sieci dostępowe, systemy sterowania ruchem, monitoring, etc.

Smart City 3.0

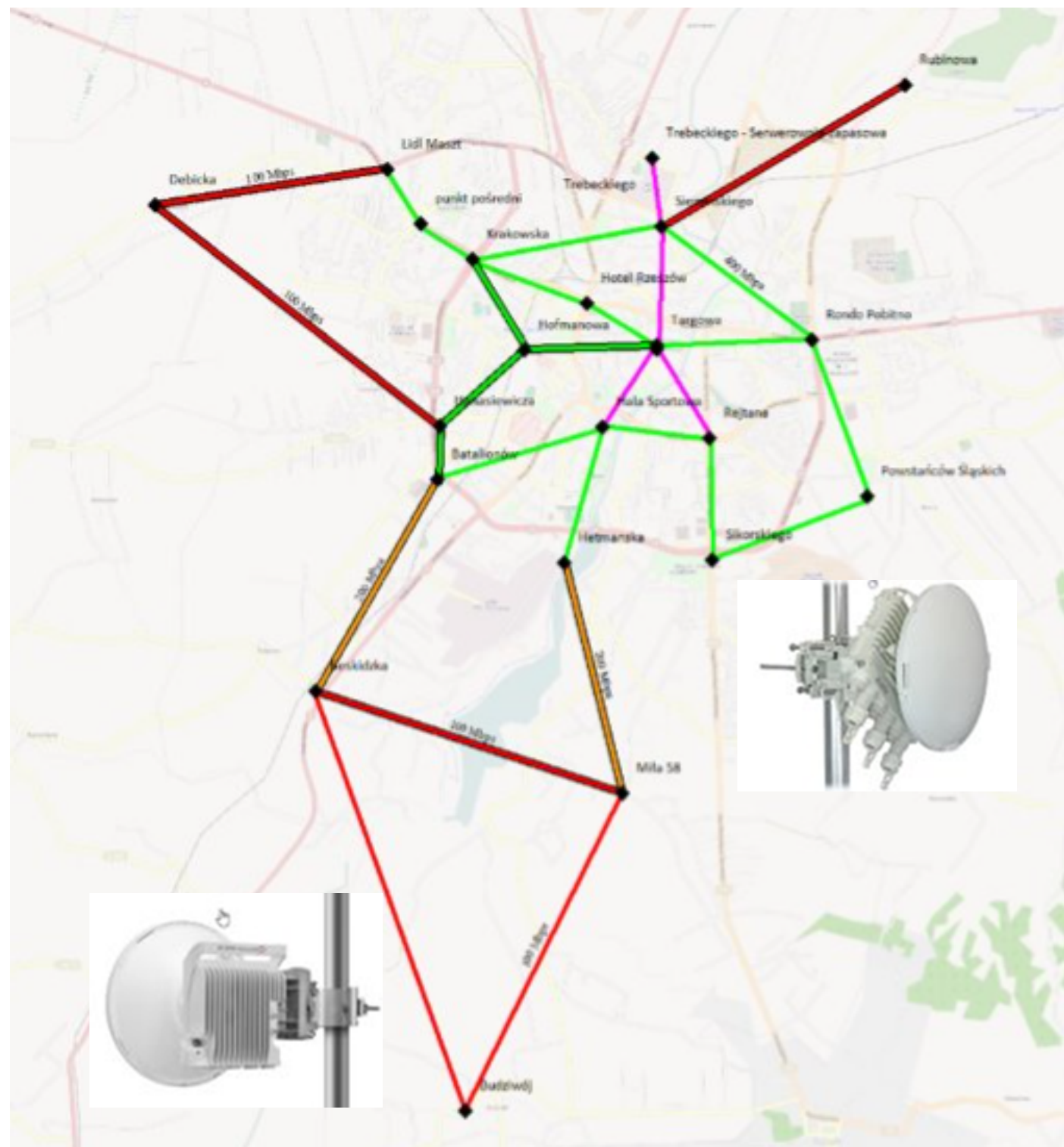
Inteligentne miasta obywatelskie, aktywny udział i zaangażowanie mieszkańców. Partycypacja obywatelska.

Smart City 4.0

Wykorzystywanie inteligentnych technologii i danych oraz wdrażaniu ich do realizacji celów zrównoważonego rozwoju.

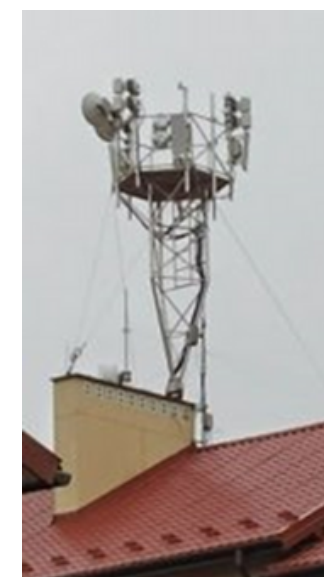
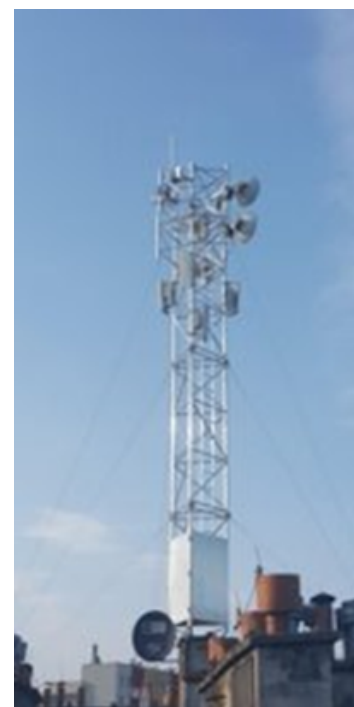


Telekomunikacja



Sieć szkieletowa:

- 50 km światłowodów
- 20 radiolinii 32GHz/1Gbit/s 32GHz/ 400Mbit/s

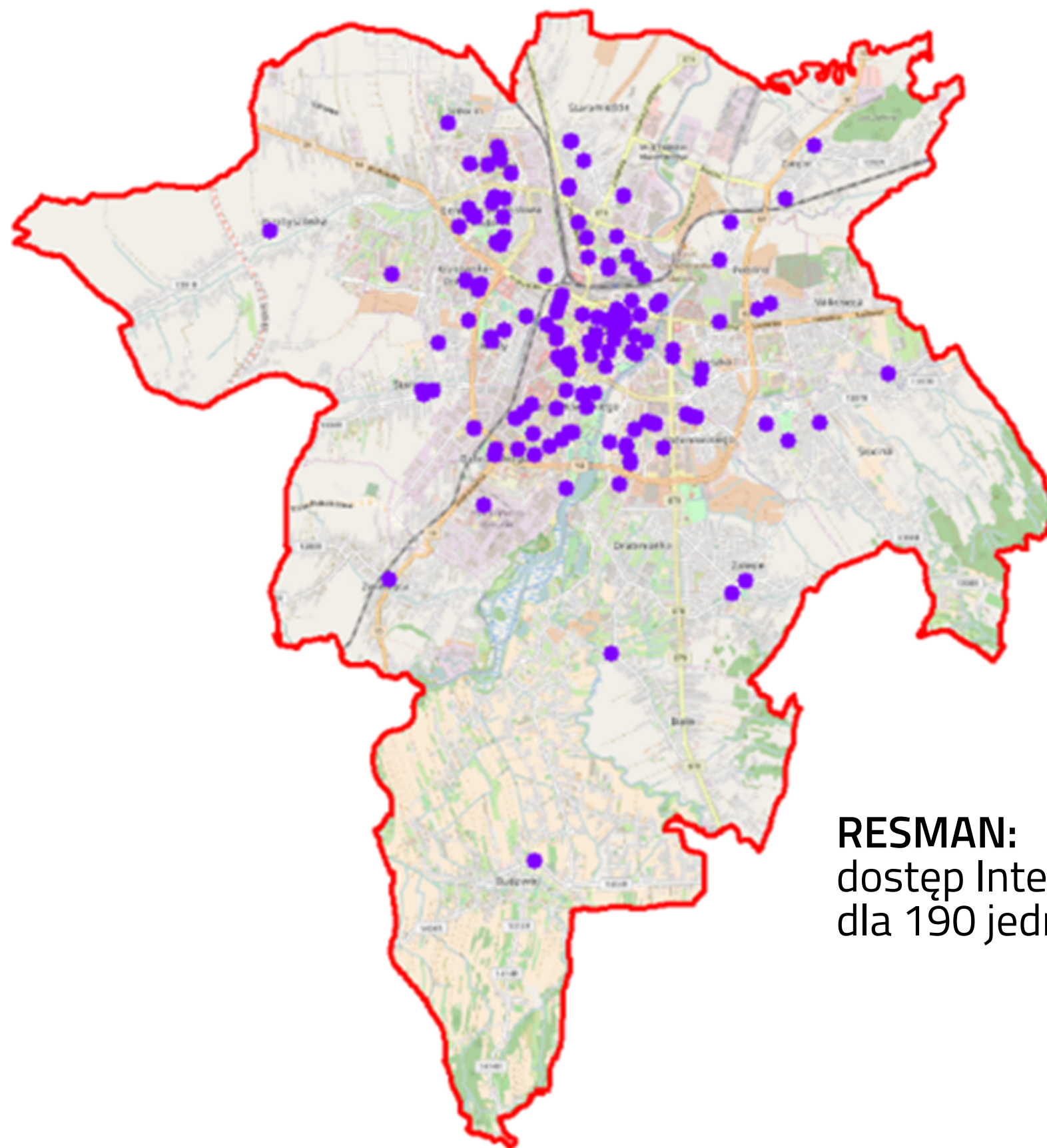
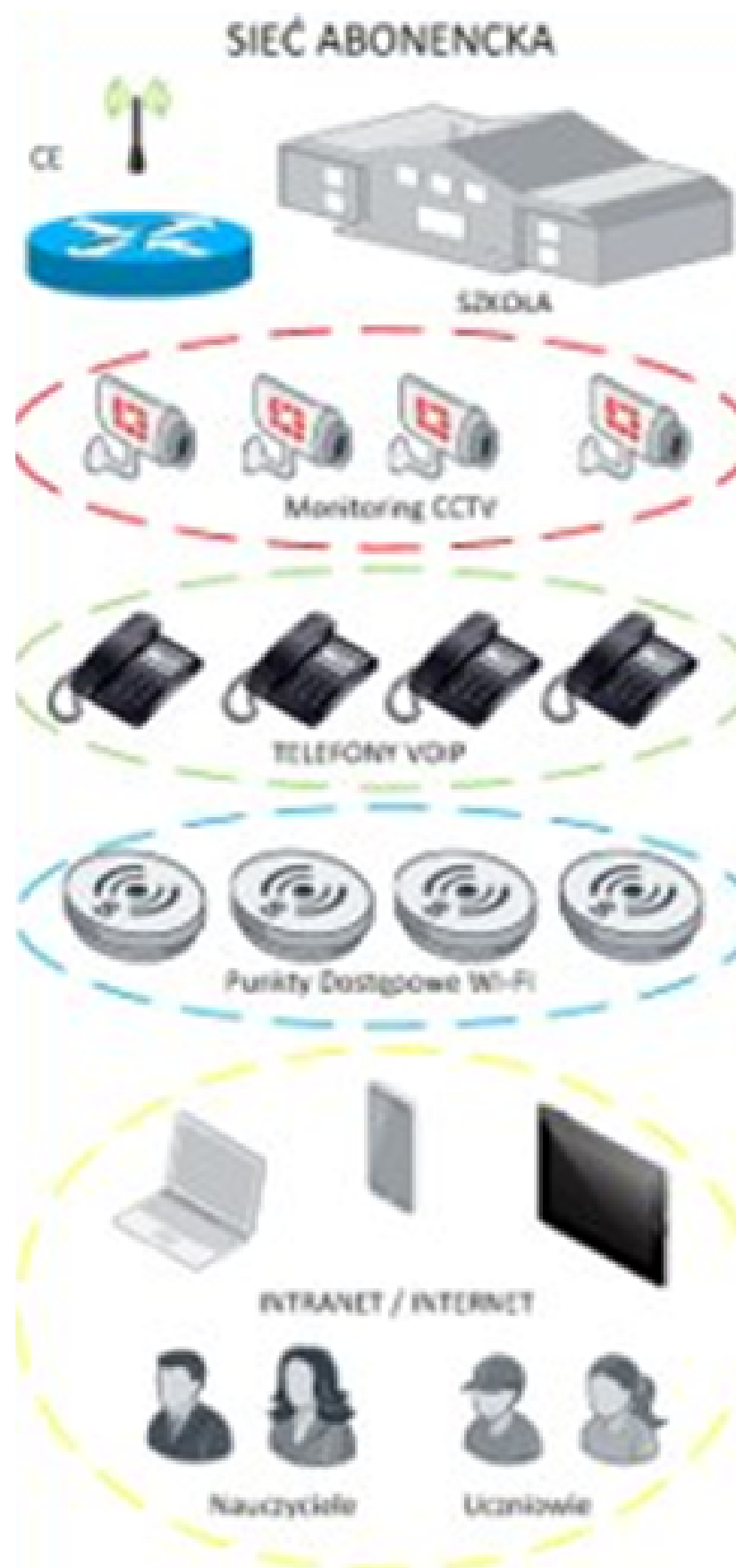


Sieć dostępową:

- LMDS 26GHz 300Mbit/s
- WIMAX 3,5;3,7GHz 15Mbit/s



Telekomunikacja

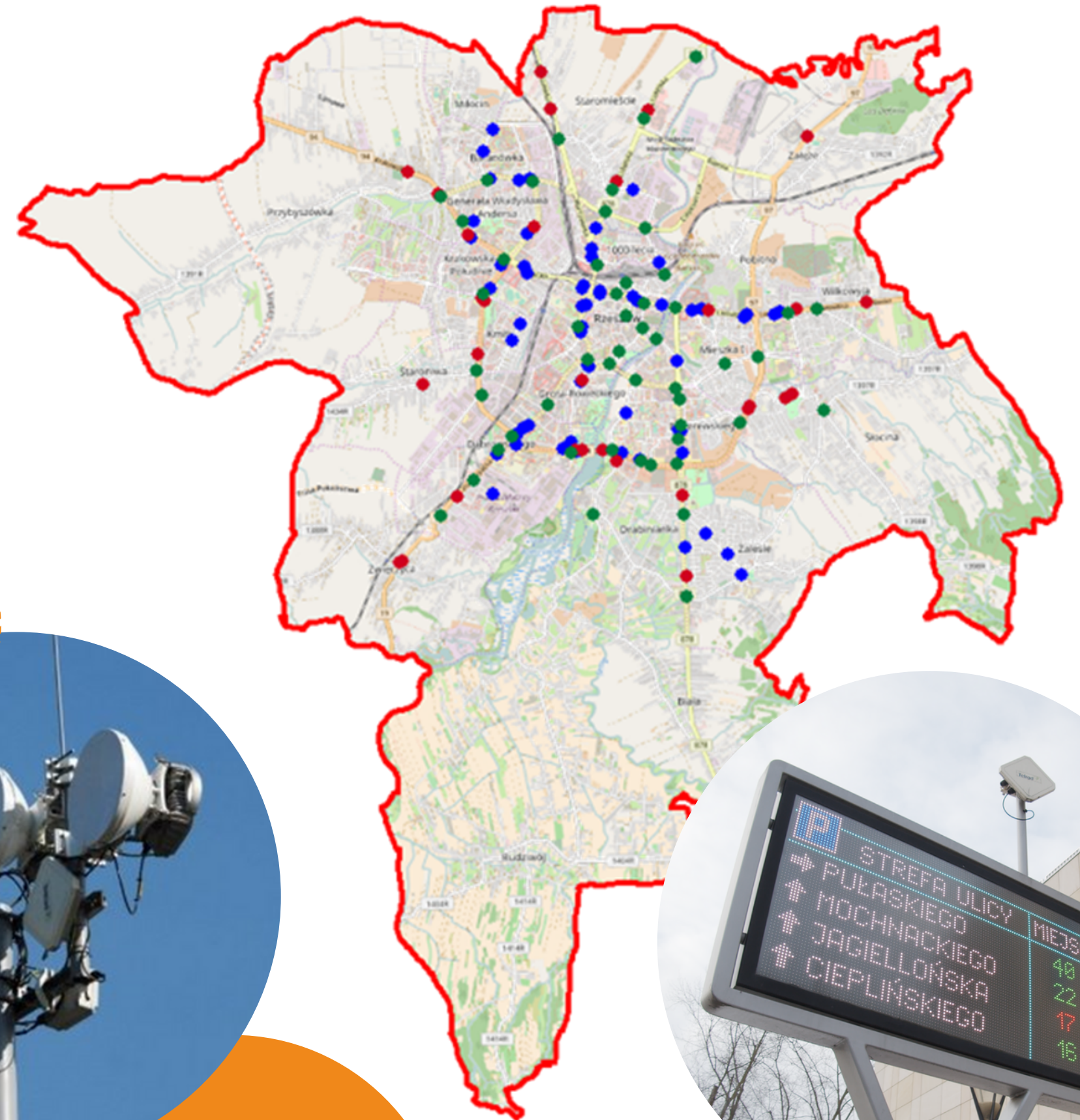


RESMAN:
dostęp Internet, telefon
dla 190 jednostek miasta

Komunikacja

Rzeszowski Inteligentny System Transportowy

- **System Sterownia Sygnalizacją Świetlną** - 70 skrzyżowań, 29 znaków zmiennej treści, 5 stacji ważenia pojazdów
- **System Zarządzania Transportem Publicznym** - 180 autobusów, 210 przystanków, 50 biletomatów stacjonarnych i 100 mobilnych





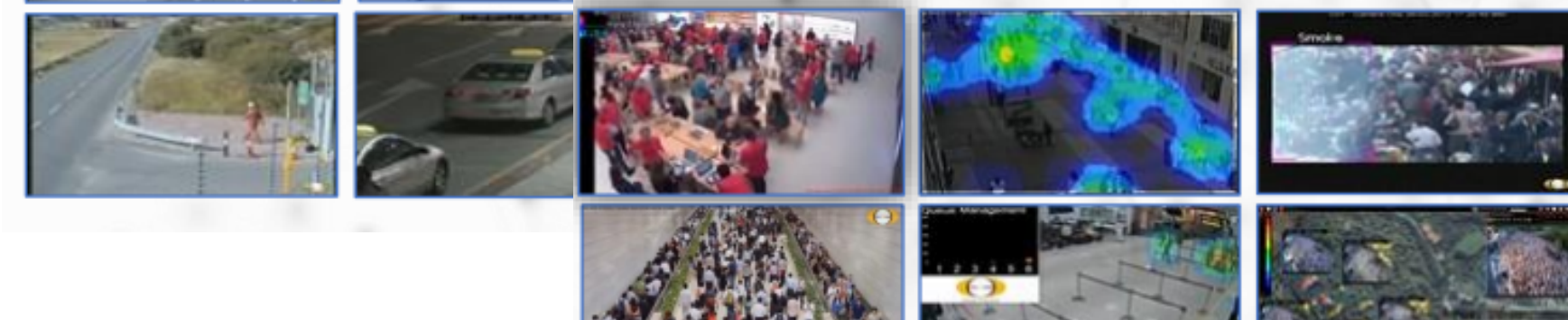
Bezpieczeństwo publiczne



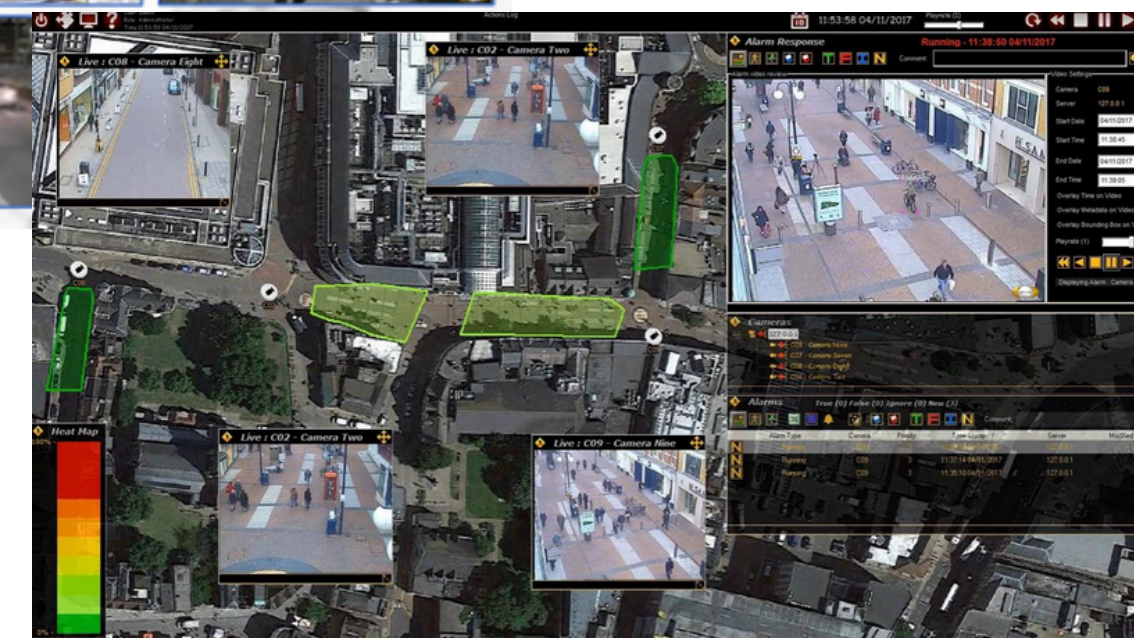
INTRUSION DETECTION



CROWD MANAGEMENT



OPERATIONS MANAGEMENT





Bezpieczeństwo cybernetyczne



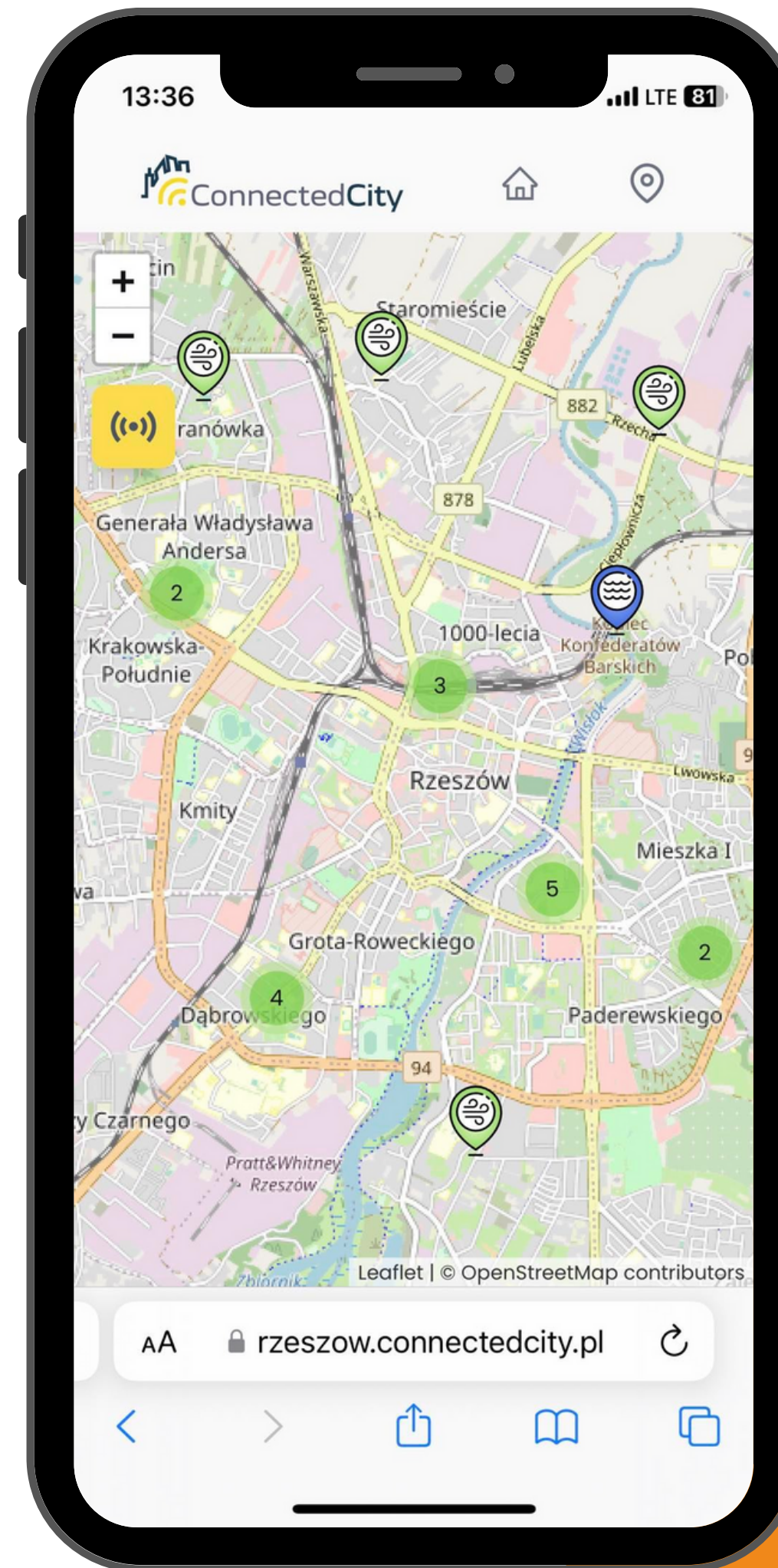
Security Operations Center
wyspecjalizowane centrum bezpieczeństwa



Endpoint Detection & Response - rozwiązania informatyczne



Klimat





Partycypacja

#RzeszówToMy

Konsultacje społeczne

Rzeszowski Panel Obywatelski





Dziękuję za uwagę



Krzysztof Stańko
Pełnomocnik Prezydenta Miasta Rzeszowa
ds. Innowacji i Rozwoju

krzysztof.stanko@erzeszow.pl