



URBAN LAB – JAKO NARZĘDZIE DO WSPÓŁPRACY Z UŻYTKOWNIKAMI MIASTA

INNOWACJE TECHNOLOGICZNE & SPOŁECZNE

[FACEBOOK.COM/URBANLABRZESZOW](https://www.facebook.com/urbanlabrzeszow)



[URBANLAB.ERZESZOW.PL](https://www.urbanlab.rzeszow.pl)



9 PAŹDZIERNIKA 2019 R

Realizacja pilotażowego Projektu pn.
"Adaptacja koncepcji Urban Lab w Rzeszowie"
Laboratorium Innowacji Miejskich

1 STYCZNIA 2022 R

Utworzenie Wydziału **Centrum Innowacji Miejskich - Urban Lab**



Referat Innowacji Technologicznych & Referat Innowacji Społecznych

Centrum Innowacji Miejskich - Urban Lab (CIM) zaangażowane jest w promowanie i wdrażanie innowacji w obszarze miejskim -> tkanki miejskiej.

2 LATA + 3 MIESIĄCE	=	PROJEKT
1 ROK + 5 MIESIĘCY	=	WYDZIAŁ





ZADANIA CENTRUM INNOWACJI MIEJSKICH - URBAN LAB

skupiają się na innowacjach technologicznych i społecznych



Promowanie Innowacji

CIM - zajmuje się promowaniem innowacji, takich jak nowe modele biznesowe, strategie angażowania społeczności lub inicjatywy mające na celu zwiększenie inkluzji społecznej. Zadaniem podejmowanych działań jest wspieranie rozwoju przedsiębiorczości, rozwój ekonomii współdzielonej, czy też inicjatywy na rzecz poprawy jakości życia w mieście.



Wdrażanie Innowacji

CIM - współpracuje z instytucjami naukowymi (sektorem publicznym - prywatnym) w celu wprowadzenia badań i rozwijania nowych technologii, które mają na celu poprawę jakości życia w mieście.



Współpraca z biznesem - startupami

CIM - działa jako pomost między sektorem publicznym a prywatnym, współpracując z firmami i startupami technologicznymi, aby wprowadzać ich rozwiązania w przestrzeni miasta.



Edukacja

CIM - prowadzi program innowacyjna edukacja, który ma na celu rozwijanie umiejętności i wiedzy niezbędnej do tworzenia i wdrażania innowacji.



POZIOM STRATEGICZNY

Etap tworzenia opinii i rekomendacji odnośnie obszarów problemowych i wyzwań rozwojowych podejmowanych w ramach Centrum Innowacji Miejskich - Urban Lab.

PILOTAŻOWY PROJEKT URBAN LAB W RZESZOWIE

Grupa Strategiczna - **12 ekspertów**
od 9 października 2019 r. do 31 grudnia 2021 r.

Zespoły Tematyczne:

2019 r. - powołano 2 Zespoły Tematyczne

- do spraw otwartych danych - **10 ekspertów**
- do spraw elektromobilności - **7 ekspertów**

2020 r. - powołano 3 Zespoły Tematyczne

- do spraw otwartych danych - **8 ekspertów**
- do spraw elektromobilności - **10 ekspertów**
- Smart City Life – jakość życia - **8 ekspertów**

2021 r. - powołano 3 Zespoły Tematyczne

- do spraw otwartych danych - **10 ekspertów**
- do spraw elektromobilności - **10 ekspertów**
- Smart Living - **10 ekspertów**

CENTRUM INNOWACJI MIEJSKICH URBNA LAB

Grupa Strategiczna - **22 ekspertów**
od 1 stycznia 2022 r. - powołana na okres 3 lat

Zespoły Tematyczne:

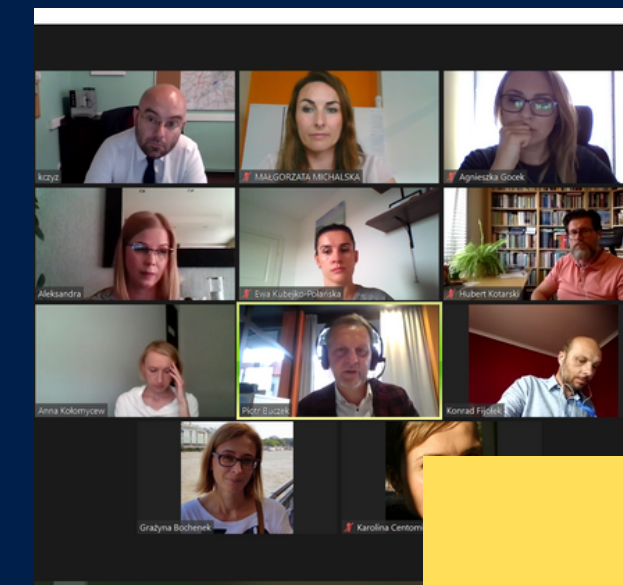
Powołano 3 Zespoły Tematyczne:

- do spraw przemysłu 4.0/5.0 - **5 ekspertów oraz 4 obserwatorów**
- do spraw zrównoważonej mobilności miejskiej - **6 ekspertów**
- Smart City - **6 ekspertów**



INNOVATION

Zespoły Tematyczne w określonych obszarach miejskich są grupami: ekspertów, specjalistów, biznesu, nauki, urzędników, obywateli oraz interesariuszy miasta, którzy skupiają się na konkretnych problemach lub wyzwaniach związanych z życiem miejskim.



LICZBY

Realizacja pilotażowego projektu Urban Lab w Rzeszowie

Lata: od 9 października 2019 r. do 31 grudnia 2021 r:

- Liczba wydarzeń zorganizowanych przez Zespół Urban Lab ~ **3100**
- Liczba dzieci i młodzieży uczestniczącej w projekcie ~ **8000**
- Liczba interesariuszy uczestniczących w projekcie ~ **4800**
- Liczba uczestników wydarzeń online ~ **282 046**

Communication



Centrum Innowacji Miejskich - Urban Lab

Lata: od 1 stycznia 2022 r do chwili obecnej:

- Liczba wydarzeń zorganizowanych przez Zespół CIM + inicjatywy oddolne ze strony interesariuszy miasta ~ **879**
- Liczba interesariuszy uczestniczących w wydarzeniach ~ **17 745**





Proces wdrażania innowacji

Wdrażanie innowacji technologicznych i społecznych przez CIM jest procesem, który obejmuje wprowadzenie nowego rozwiązania tj. produktu, usługi, technologii, procesu lub wyników badań do przestrzeni miejskiej. Wdrażanie jest krytycznym etapem w cyklu życia innowacji, który decyduje o tym, czy innowacja przyniesie oczekiwane korzyści.



BADANIE POTRZEB UŻYTKOWNIKÓW MIASTA I MIESZKAŃCÓW



IDEA I KONCEPTUALIZACJA



BADANIA I ROZWÓJ - OPRACOWANIE ROZWIĄZAŃ



WDRAŻANIE ROZWIĄZAŃ W ŚRODOWISKU RZECZYWISTYM - TESTOWANIE



MONITOROWANIE I UDOSKONALANIE



SKALOWANIE I ROZPRZESTRZENIANIE



ZAMKNIĘCIE I RETROSPEKCJA

SPOŁECZNY OGRÓD OWOCOWO-WARZYWNY



IMPLEMENTACJA

To proces wprowadzania nowych rozwiązań, które mają na celu poprawę jakości życia w mieście, zwiększenie efektywności jego funkcjonowania i stworzenie bardziej zrównoważonego i sprzyjającego mieszkańcom środowiska.



Akceleracja miejska

Akceleracje miejskie mają na celu przyśpieszenie rozwoju i implementacji innowacyjnych rozwiązań w kontekście miejskim. Nabór pomysłów na mikro innowacje miejskie "Rzeszów To MY" **Zebrano 42 pomysły pomysły - 7 wdrożeń** we współpracy z Mieszkańcami.



Hackathony

To narzędzie do generowania i implementacji rozwiązań na różne wyzwania, z którymi miasto się boryka. **Zrealizowano 3 hackathony w tym 2 wdrożenia.**



Konferencje Badania

Konferencje i badania odgrywają kluczową rolę w promowaniu i wdrażaniu innowacji w mieście i edukacji.

2 badania - Diagnoza Społeczna "Miasto Młodych. Miasto Rodzin" oraz realizacja badań w ramach "Planu działania dla Miast" - innowacje technologiczne.

2 konferencje międzynarodowe - „Smart Living – dobre praktyki” i „Otwarte dane miejskie w teorii i praktyce”.

Konferencje tematyczne, które mają przełożenia na gospodarkę: "Poprawa bezpieczeństwa energetycznego Miasta Rzeszowa" oraz "Wodorowa przyszłość".



TRZMIELOWISKO



IMPLEMENTACJA



MULTIMEDIALNA ŁAWKA SOLARNA



STOJAKI NA ROWERY



EKOLOGICZNY MURAL



BUDKI DLA JERZYKÓW I DOMKI DLA JEŻY

Pomóżmy dzikim zwierzętom żyjącym w przestrzeni miejskiej

Na terenie naszego miasta w rzeszowskich parkach znajduje się 100 domków dla jeży i 400 budek dla jerzyków.

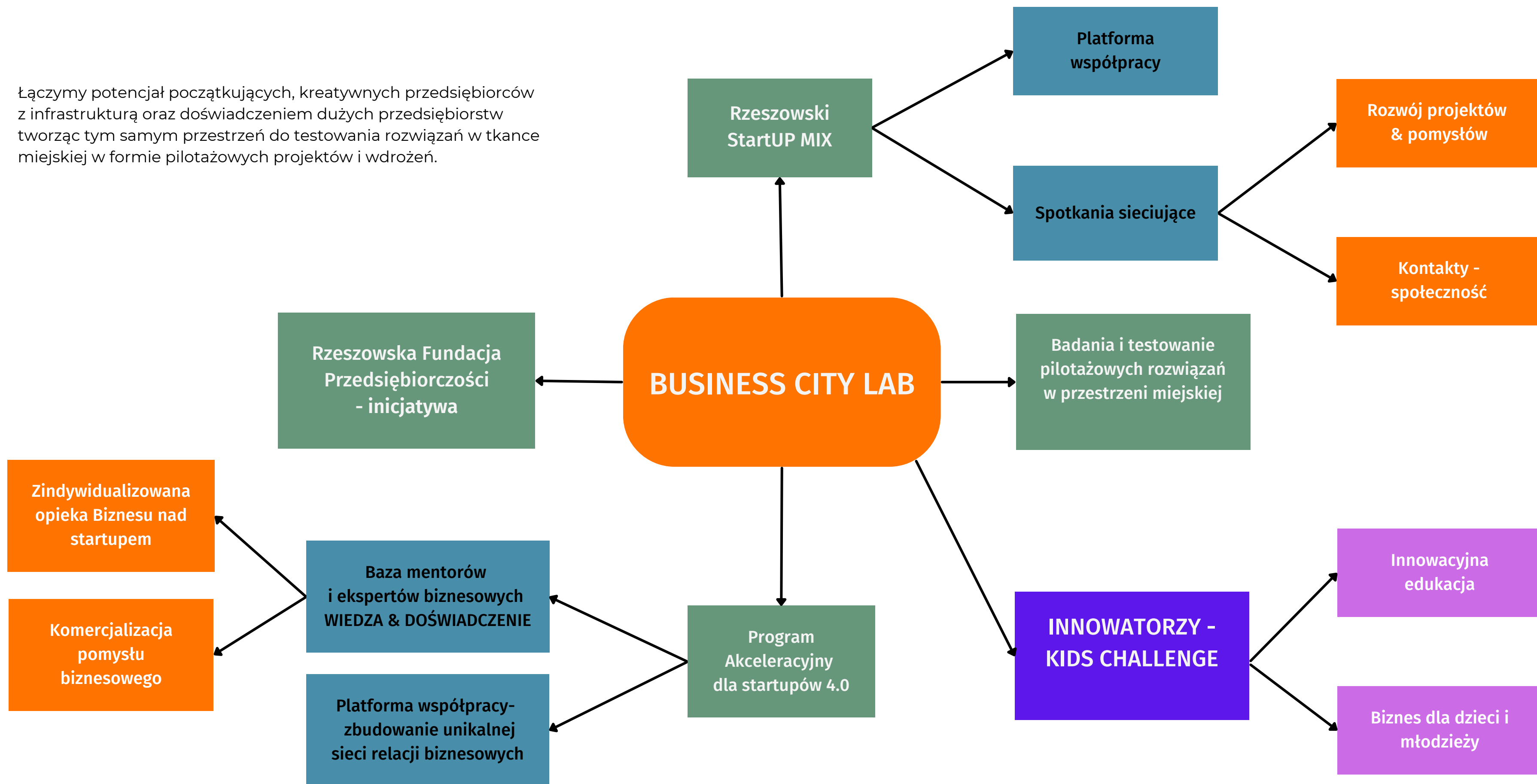


NOWY KIERUNEK DZIAŁANIA

Business City Lab to platforma umożliwiająca różnym zainteresowanym stronom od startupów, przez instytucje edukacyjne i badawcze, korporacje, aż po instytucje publiczne i obywateli możliwość współpracy. Współpraca ta koncentruje się na tworzeniu, testowaniu i wdrażaniu innowacji, zarówno technologicznych, jak i społecznych, które mają na celu poprawę jakości życia w mieście.



Łączymy potencjał początkujących, kreatywnych przedsiębiorców z infrastrukturą oraz doświadczeniem dużych przedsiębiorstw tworząc tym samym przestrzeń do testowania rozwiązań w tkance miejskiej w formie pilotażowych projektów i wdrożeń.



StartUP MIX

Rzeszowski StartUP MIX określamy miejscem gdzie nauka, biznes, organizacje pozarządowe oraz administracja szukają przestrzeni do współpracy w zakresie innowacji i rozwoju.



**MAKING THE
IMPOSSIBLE
POSSIBLE, FAST**

[FACEBOOK.COM/URBANLABRZESZOW](https://www.facebook.com/urbanlabrzeszow)



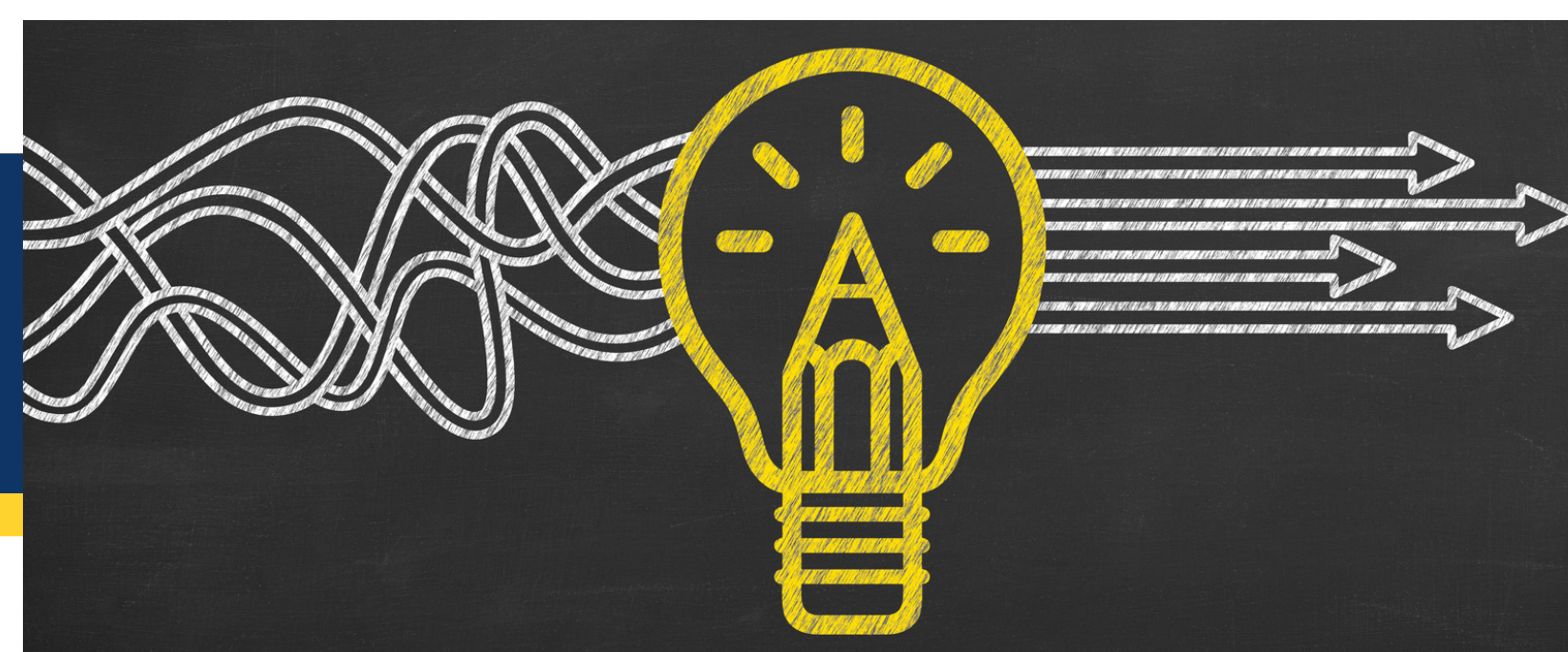
RZESZOWSKI STARTUP MIX



[URBANLAB.ERZESZOW.PL](https://www.urbanlab.rzeszow.pl)

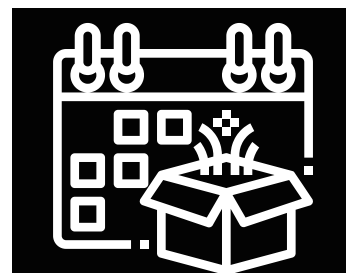
RZESZOWSKI STARTUP MIX

przestrzeń dla innowacji miejskich



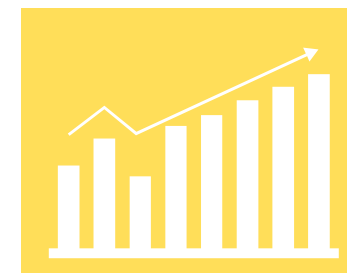
BIZNES

szansa na komercjalizację pomysłu biznesowego poprzez wdrożenie innowacyjnego rozwiązania startupu bezpośrednio do środowiska- testowanie w tkance miejskiej



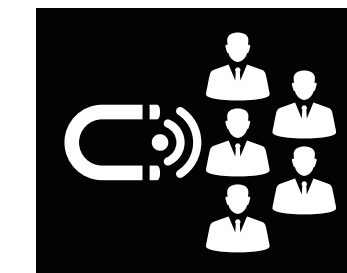
WSPÓŁPRACA

platforma współpracy, trwałe relacje biznesowe, unikalna sieci kontaktów na linii startup-duży średni przedsiębiorca



ROZWÓJ

dzielenie się wiedzą, wspieranie startupów i projektów. Wypracowanie nowych narzędzi do współpracy i rozwoju



SPOŁECZNOŚĆ

wymiana wiedzy, współpraca, łączenie osób z biznesem, wsparcie w sieciowaniu Twojego biznesu- projektu

Na scenie...

25.08.2022

Design Castle- Portal konkursowy koncepcji architektonicznych

AQUARes- system sterowalnej mikroretencji sposobem na adaptację miast do zmian klimatycznych

Termwall- wkładki ekologiczno-termiczne

22.09.2022

Team Dżo- Inteligentny kompostownik Dżo

VOOX- Powłoka higieniczna i stojak do uli

Retailo- PicUP Wall- Zamówienie odbierz szybciej i bez kolejki

17.11.2022

MyHive- Automatyczny ul

Lekabel- Ułatwienie zakupów dla rodziców dzieci z niepełnosprawnością

Web100Now- Automatyzacja biznesu

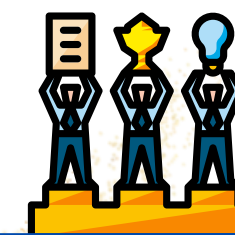
8.12.2022

Gala Finałowa

Design Castle- Portal konkursowy koncepcji architektonicznych

Team Dżo- Inteligentny kompostownik Dżo

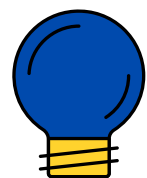
MyHive- Automatyczny ul



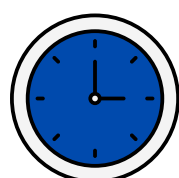
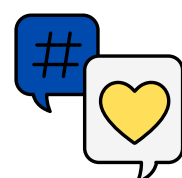
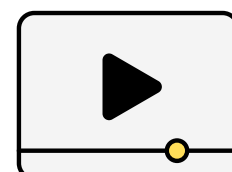
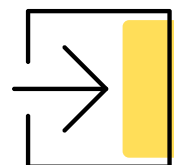
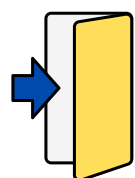
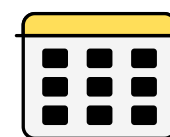
Rzeszowski StartUP MIX



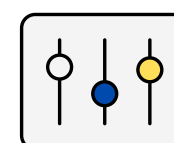
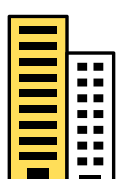
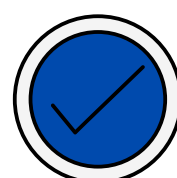
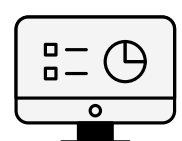
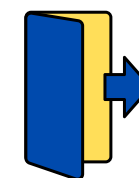
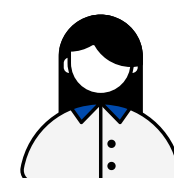
3 spotkania StartUP MIX
9 pomysłów na SCENIE



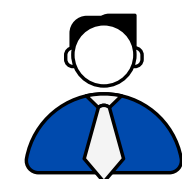
liczba uczestników StartUP MIX
ponad 350 osób



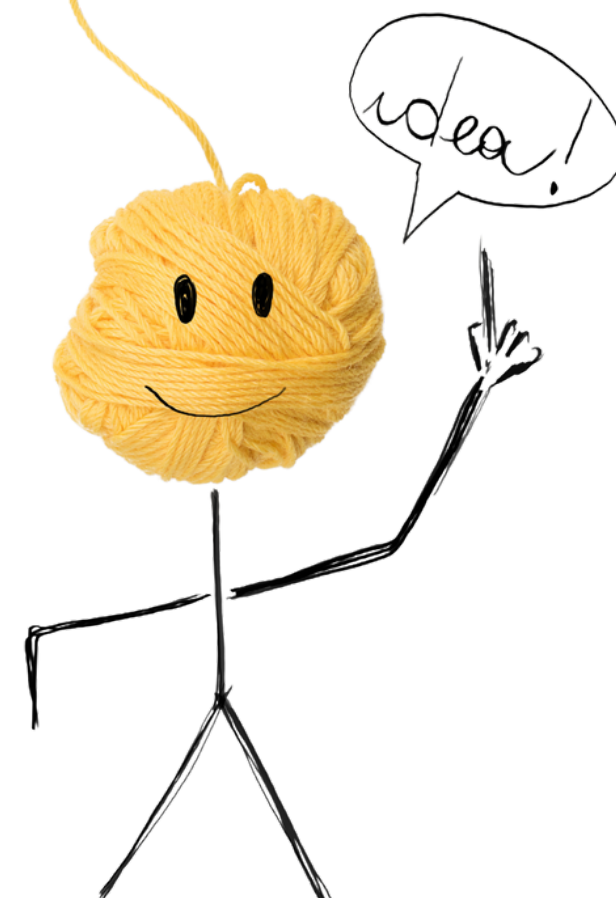
Wsparcie mediów lokalnych
& ogólnopolskich. **Materiały**
wysyłamy do 49 mediów



Prezentacja finałowa -
wybór pomysłu 2022
podczas
Gali Finałowej StartUP MIX



2023 Business City Lab
tworzymy dalszą
historię Startupową



lokalne wsparcie
merytoryczne
StartUP MIX 2022



Justyna Kot

Marketing Manager at Concise Software,
ex-Google for Startup Accelerator Mentor



Tomasz Lutak

Specjalista ds. Projektów Rozwojowych,
Bank Gospodarstwa Krajowego



Maciej Kryński

Rzeszowska Agencja Rozwoju Regionalnego



Anna Warzybok

Wiceprezes Zarządu ML System



Mateusz Szatan

Specjalista ds. Sprzedaży
Krajowa Izba Rozliczeniowa S.A.
Regionalne Centrum Sprzedaży w Rzeszowie



Michał Janas

Prezes Zarządu MJC Sp. z o.o.



Magdalena Mróz

Właścicielka Centrum Medycznego eMMed



Kinga Bednarz

Przedsiębiorca, właścicielka salonu
beauty Glow Atelier by Kinga Bednarz
i marki odzieżowej Apparel Poland



Małgorzata Szwagiel

Mistrz florystyki,
właścicielka pracowni florystycznej Red Floral Art



Jolanta Łukaszewska

Placówka Partnerska Allianz



Dr hab. Grzegorz Hajduk

Profesor w Katedrze Marketingu
i Przedsiębiorczości na Uniwersytecie
Rzeszowskim, CEO i Creative Director
w agencji kreatywnej Huge Voice



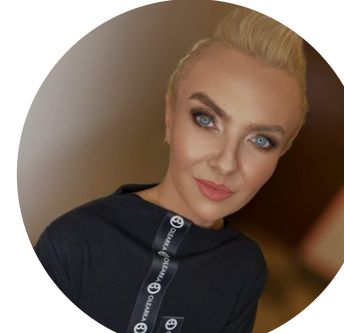
Mateusz Ciszewski

Prezes Creative Project Poland,
Prezes Fundacji BO JAK NIE MY TO KTO,
Właściciel Hotel i Restauracja Zacisze



Dr Ewa Kubejko-Polańska

Instytut Ekonomii i Finansów
Uniwersytet Rzeszowski



Barbara Olearka

Projektantka mody w firmie Basia Olearka



Krzysztof Mosiężny

Prowadzący panel,
Redaktor Kuriera Rzeszowskiego

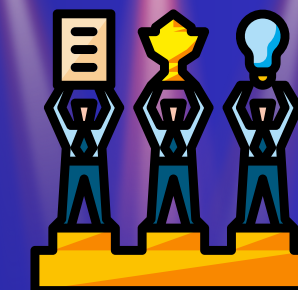


Michalina Czarnota

Centrum Medycznym MEDYK,
Stowarzyszenie Podkarpackiego
Klastra Zdrowia i Profilaktyki

RZESZOWSKI STARTUP MIX

Finalowa Gala



Organizator



Partner Biznesowy StartUP MIX 22



Partnerzy



Fundacja
Medyk dla Zdrowia



THANK YOU!

MEDIOM ZA WSPARCIE
PROMOCYJNO -
INFORMACYJNE!

CIM - Urban Lab





Thank you... ❤️



**ZAPRASZAMY
DO UDZIAŁU
W NASZYCH
SPOTKANIACH**



HUB TECHNOLOGICZNY

Mix for you with business

[FACEBOOK.COM/URBANLABRZESZOW](https://www.facebook.com/urbanlabrzeszow)



[URBANLAB.ERZESZOW.PL](https://www.urbanlab.erzeszow.pl)

#1 BETA TEST CITY

RZESZOWSKI STARTUP MIX 2023



28 września o godz. 18:00 START



Urban Lab ul. 3 Maja 13 (I piętro)



Partner Biznesowy StartUP MIX 23

CONCISE SOFTWARE

Building an integrated world.

#2 SZTUCZNA INTELIGENCJA

RZESZOWSKI STARTUP MIX 2023



19 października o godz. 18:00 START



Urban Lab ul. 3 Maja 13 (I piętro)



Partner Biznesowy StartUP MIX 23

CONCISE SOFTWARE

Building an integrated world.



#3 LOKALNY BIZNES

RZESZOWSKI STARTUP MIX 2023



23 listopada o godz. 18:00 START



Urban Lab ul. 3 Maja 13 (I piętro)

**your
future**



Partner Biznesowy StartUP MIX 23

CONCISE SOFTWARE

Building an integrated world.



KONTAKT

CENTRUM INNOWACJI MIEJSKICH - URBAN LAB



EMAIL

urbanlab@erzeszow.pl



TELEFON

+48 17 875 49 53



WWW

<https://urbanlab.erzeszow.pl/>



[FACEBOOK.COM/URBANLABRZESZOW](https://www.facebook.com/urbanlabrzeszow)



[URBANLAB.ERZESZOW.PL](https://urbanlab.erzeszow.pl)



THANK YOU!!

IN THE FUTURE TECHNOLOGY IS DEVELOPING VERY FAST