



Integrator  
Danych  
Miejskich



**Budowanie miast  
zorientowanych  
na mieszkańców  
poprzez  
transformację smart  
city**

Możliwości rozwoju branży  
ICT  
dzięki rozpowszechnianiu  
konceptji  
Smart City

Wojciech Łachowski  
Integrator Danych Miejskich  
Instytut Rozwoju Miast i Regionów

**1. Czym jest a  
czym nie jest  
smart city?**



**Integrator  
Danych  
Miejskich**



PODKARPACKIE

- Zorientowane na zrównoważony rozwój oraz potrzeby mieszkańców



**Miasto inteligentne  
jest:**

Źródło: <https://smartcity-expert.eu/definicja-smart-city/>





**Integrator  
Danych  
Miejskich**



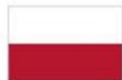
PODKARPACKIE

- Zorientowane na zrównoważony rozwój oraz potrzeby mieszkańców
- Innowacyjne i otwarte



**Miasto inteligentne  
jest:**

Źródło: <https://smartcity-expert.eu/definicja-smart-city/>





**Integrator  
Danych  
Miejskich**



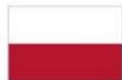
PODKARPACKIE

- Zorientowane na zrównoważony rozwój oraz potrzeby mieszkańców
- Innowacyjne i otwarte
- Zarządzane w sposób zintegrowany przy znaczącym zaangażowaniu społeczeństwa



**Miasto inteligentne  
jest:**

Źródło: <https://smartcity-expert.eu/definicja-smart-city/>





**Integrator  
Danych  
Miejskich**



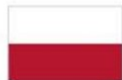
PODKARPACKIE

- Zorientowane na zrównoważony rozwój oraz potrzeby mieszkańców
- Innowacyjne i otwarte
- Zarządzane w sposób zintegrowany przy znaczącym zaangażowaniu społeczeństwa
- Efektywnie wykorzystujące i doskonalące technologie informacyjno – komunikacyjne



**Miasto inteligentne  
jest:**

Źródło: <https://smartcity-expert.eu/definicja-smart-city/>





**Integrator  
Danych  
Miejskich**



PODKARPACKIE

- Zorientowane na zrównoważony rozwój oraz potrzeby mieszkańców
- Innowacyjne i otwarte
- Zarządzane w sposób zintegrowany przy znaczącym zaangażowaniu społeczeństwa
- Efektywnie wykorzystujące i doskonalące technologie informacyjno – komunikacyjne
- Zapewniające wygodną i efektywną infrastrukturę (tradycyjną, informacyjną oraz społeczną)



**Miasto inteligentne  
jest:**

Źródło: <https://smartcity-expert.eu/definicja-smart-city/>





**Integrator  
Danych  
Miejskich**



PODKARPACKIE

- Zorientowane na zrównoważony rozwój oraz potrzeby mieszkańców
- Innowacyjne i otwarte
- Zarządzane w sposób zintegrowany przy znaczącym zaangażowaniu społeczeństwa
- Efektywnie wykorzystujące i doskonalące technologie informacyjno – komunikacyjne
- Zapewniające wygodną i efektywną infrastrukturę (tradycyjną, informacyjną oraz społeczną)
- Szanujące środowisko naturalne



**Miasto inteligentne  
jest:**

Źródło: <https://smartcity-expert.eu/definicja-smart-city/>





## **2. Dlaczego miasta chcą być inteligentne?**



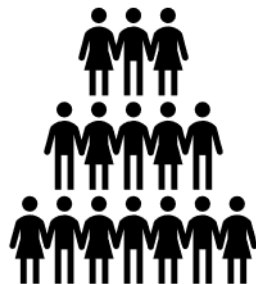
**Integrator  
Danych  
Miejskich**



PODKARPACKIE



**Korzyści  
i beneficjenci  
transformacji Smart  
City**



## **MIESZKAŃCY**

- **Usługi publiczne**
- **E-usługi**
- **Partycypacja**
- **Wzrost jakości życia**

<https://smartcity-expert.eu/korzysci-smart-city/>





**Integrator  
Danych  
Miejskich**

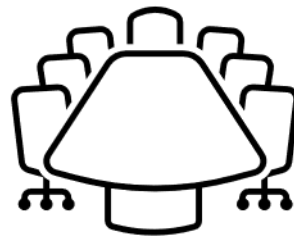


◆  
**Korzyści  
i beneficjenci  
transformacji Smart  
City**



### **MIESZKAŃCY**

- **Usługi publiczne**
- **E-usługi**
- **Partycypacja**
- **Wzrost jakości życia**



### **BIZNES**

- **Czas decyzji administracyjnych**
- **Konsultacje**
- **Otwarte dane**
- **Inicjatywy dla biznesu**

<https://smartcity-expert.eu/korzysci-smart-city/>





Integrator  
Danych  
Miejskich



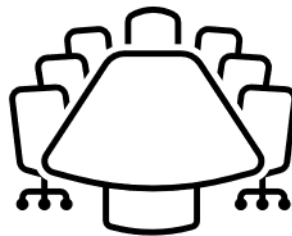
PODKARPACKIE

◆  
**Korzyści  
i beneficjenci  
transformacji Smart  
City**



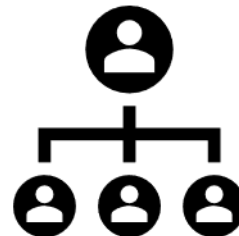
### MIESZKAŃCY

- **Usługi publiczne**
- **E-usługi**
- **Partycypacja**
- **Wzrost jakości życia**



### BIZNES

- **Czas decyzji administracyjnych**
- **Konsultacje**
- **Otwarte dane**
- **Inicjatywy dla biznesu**



### WŁADZE MIASTA

- **Zarządzanie w data-driven**
- **Lepsza współpraca**
- **Przejrzystość**

<https://smartcity-expert.eu/korzysci-smart-city/>





Integrator  
Danych  
Miejskich

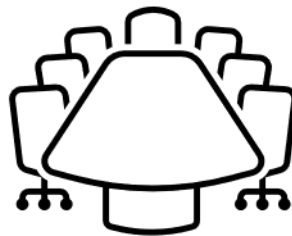


◆  
**Korzyści  
i beneficjenci  
transformacji Smart  
City**



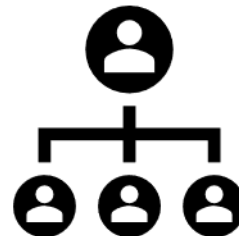
### MIESZKAŃCY

- Usługi publiczne
- E-usługi
- Partycypacja
- Wzrost jakości życia



### BIZNES

- Czas decyzji administracyjnych
- Konsultacje
- Otwarte dane
- Inicjatywy dla biznesu



### WŁADZE MIASTA

- Zarządzanie w data-driven
- Lepsza współpraca
- Przejrzystość



### DOSTAWCY USŁUG PUBLICZNYCH

- Monitorowanie świadczonych usług
- Optymalizacja
- Lepsze dopasowanie do potrzeb

<https://smartcity-expert.eu/korzysci-smart-city/>



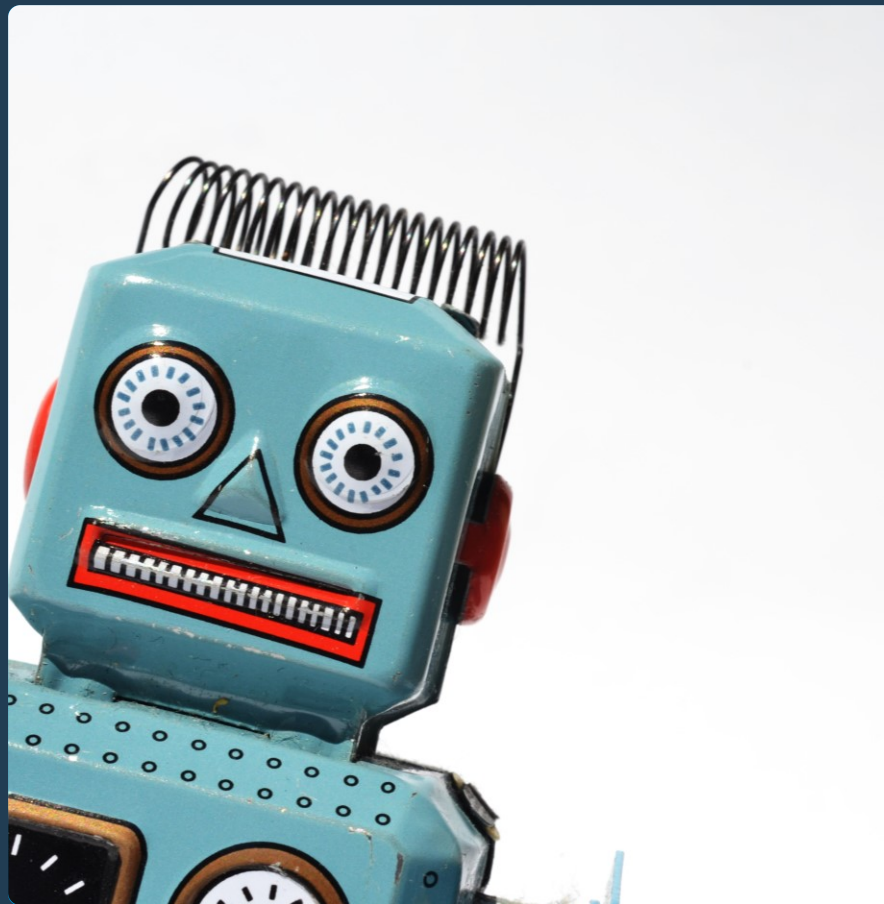
# **3.** Mieszkańcy jako beneficjenci transformacji smart city - przykłady



**Integrator  
Danych  
Miejskich**

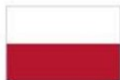


◆  
**Robotyzacja:  
Optymalizacja  
procesów  
rozliczeniowych  
w Bydgoszczy**



- ❑ Niższe koszty obsługi zrobotyzowanych procesów obiegu dokumentów związanych z rozliczeniem energii elektrycznej z ponad 1400 punktów poboru energii
- ❑ Natychmiastowy zwrot z inwestycji
- ❑ Uwolnienie czasu pracowników urzędu na rzecz pracy z klientami
- ❑ Możliwość odpowiedniego zbierania i analizy danych, służących m.in do optymalizacji wydatków

<https://pfrdlamiast.pl/baza-miejskich-innowacji/robotyzacja-procesow-administracyjnych-w-urzedzie-miasta-bydgoszczy.html>





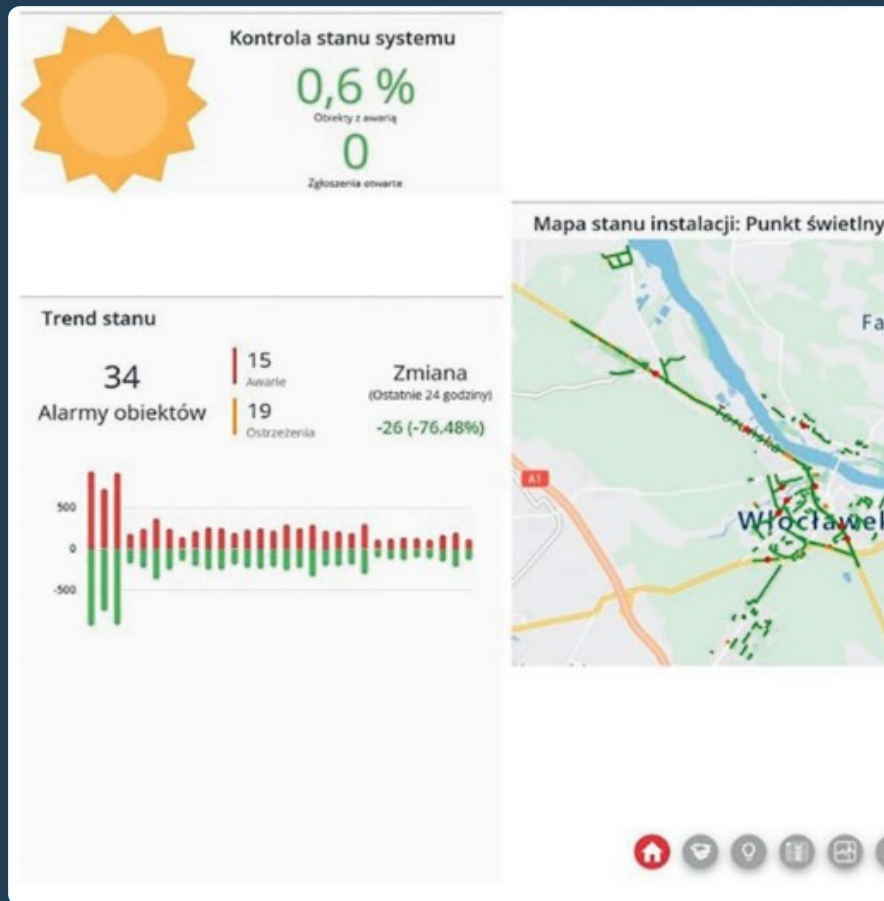
Integrator  
Danych  
Miejskich



PODKARPACKIE

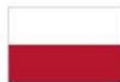


## Inteligentna infrastruktura: Oświetlenie we Włocławku



- Niższe koszty zużycia energii elektrycznej
- Optymalizacja natężenia światła zamiast wyłączania latarni
- Natychmiastowa identyfikacja awarii
- Możliwość odpowiedniego zbierania i analizy danych, służących m.in do optymalizacji wydatków

Łachowski W., Pistelok P., Dziadowicz K., 2022, Zarządzanie miastem z wykorzystaniem danych, Badania Obserwatorium Polityki Miejskiej, Instytut Rozwoju Miast i Regionów, Warszawa–Kraków







**Integrator  
Danych  
Miejskich**



PODKARPACKIE



**Data-driven city:  
Analitycy Danych  
Miejskich IRMiR**



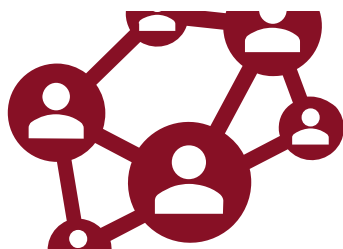
**SZKOLENIA**



**SPOTKANIA, SEMINARIA,  
GRUPY ROBOCZE**



**BAZA PRAKTYK I ANALIZ**



**DISCORD**



**LINKOWANIE**

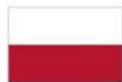


**WYJAZDY**

6 LIPCA 2023



**Fundusze  
Europejskie**  
Program Regionalny



**Rzeczpospolita  
Polska**

**PODKARPACKIE**  
przestrzeń otwarta

**Unia Europejska**  
Europejski Fundusz  
Rozwoju Regionalnego





**Integrator  
Danych  
Miejskich**

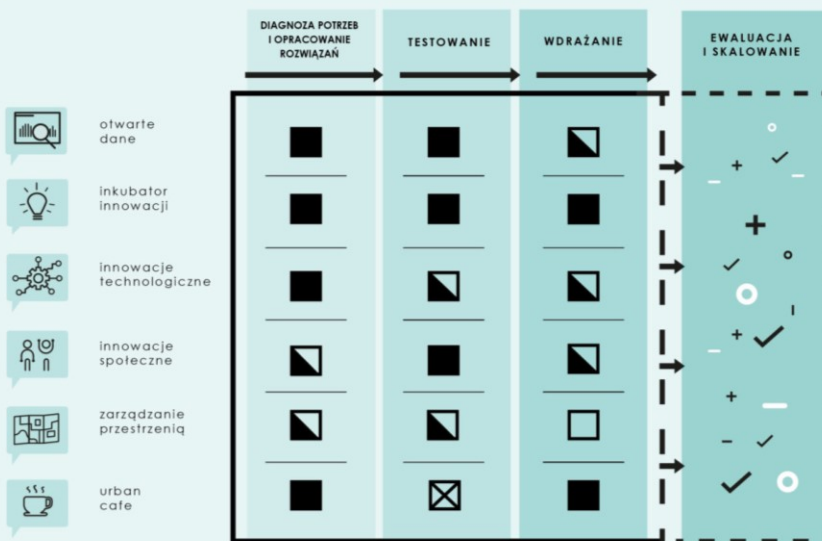


PODKARPACKIE



- etap realizowany w ramach urban labu
- etap realizowany przy wsparciu urban labu
- etap realizowany poza urban labem
- brak etapu w danej ścieżce realizacji

**UrbanLab:  
Rzeszów  
Gdynia**





**Integrator  
Danych  
Miejskich**



PODKARPACKIE



- ❑ Przestrzeń do pracy dla kreatywnych mieszkańców
- ❑ Łączenie różnych środowisk wspólnymi projektami
- ❑ Miejsce spędzania wolnego czasu
- ❑ Nowe metody edukacyjne

Źródło: <https://warsztatmiejski.org/>



## Markerspace: Warsztat Miejski w Gliwicach

6 LIPCA 2023



**Fundusze  
Europejskie**  
Program Regionalny



**Rzeczpospolita  
Polska**

**PODKARPACKIE**  
przestrzeń otwarta

**Unia Europejska**  
Europejski Fundusz  
Rozwoju Regionalnego







**Integrator  
Danych  
Miejskich**



PODKARPACKIE



**Dla środowiska:  
Parki kieszonkowe  
w Krakowie**

6 LIPCA 2023



**Fundusze  
Europejskie**  
Program Regionalny



**Rzeczpospolita  
Polska**

**PODKARPACKIE**  
przestrzeń otwarta

**Unia Europejska**  
Europejski Fundusz  
Rozwoju Regionalnego



# 4. Droga do miasta inteligentnego



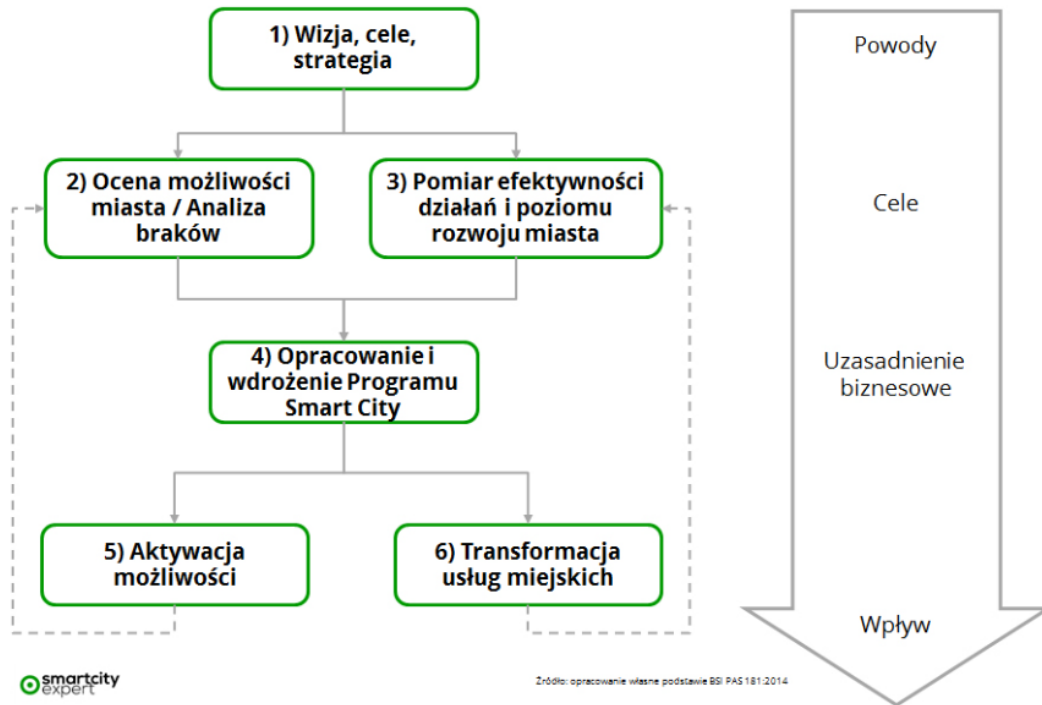
**Integrator  
Danych  
Miejskich**



PODKARPACKIE

**DROGA DO  
MIASTA  
INTELIAGENTNEGO**

### Proces transformacji miasta w miasto inteligentne



Źródło: <https://smartcity-expert.eu/droga-do-inteligentnego-miasta-13/>



**Fundusze Europejskie**  
Program Regionalny



**Rzeczpospolita  
Polska**



**Unia Europejska**  
Europejski Fundusz  
Rozwoju Regionalnego





# Dziękuję!

Wojciech Łachowski

Integrator Danych Miejskich  
Instytut Rozwoju Miast i Regionów

